



PROJECT TITLE
사업명

NOTE 기사

건축담당

표준담당

구조담당

기계담당

전기담당

DATE 일자

SCALE 축척

DRAWING NAME
도면명

SHEET NO.
도면번호

DESIGN BY
설계자

VCB(LVB-06E-13A/06-1A2A 호환)
(7.2KV 12.5KA 630A) * 6EA
(인입핸들, 제어컨벡터 교체)



전자식 전력량계(노출형)
3P3W 110V 5(2.5)A 0.5급
0.5급 → 1급으로 변경



VCB(LVB-06E-25A/12-1A2C 호환)
(7.2KV 25KA 1250A) * 1EA
(인입핸들, 제어컨벡터 교체)



고압 진공전자접촉기(VC)
(LVC-3G-42LC, VCS호환)
(3.3KV 200A DC110V) * 1EA
(한류형 파워휴즈 * 3EA 100A)



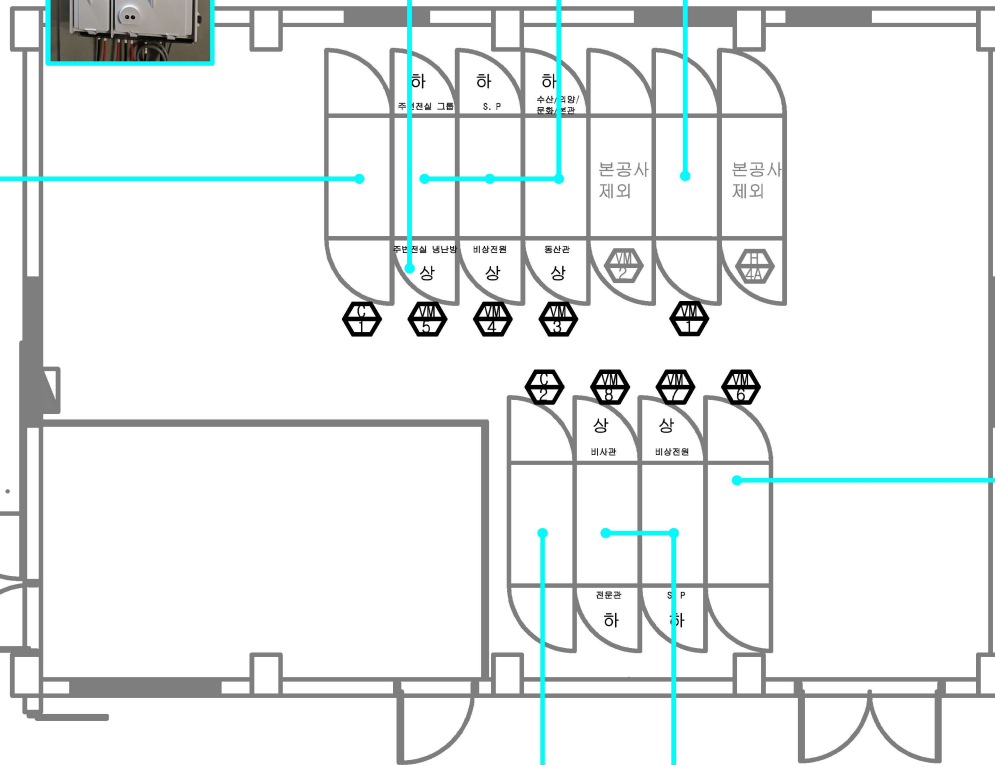
VCB(LVB-06E-25D/12-1A2B 호환)
(7.2KV 25KA 1250A) * 1EA
(인입핸들, 제어컨벡터 교체)



고압 진공전자접촉기(VC)
(LVC-3G-42LD D1 10003, VCS호환)
(3.3KV 200A DC110V) * 1EA
(한류형 파워휴즈 * 3EA 100A)



VCB(LVB-06E-13A/06-1A2A 호환)
(7.2KV 12.5KA 630A) * 4EA
(인입핸들, 제어컨벡터 교체)



교체내용

1. VCB, VC 교체 전 현재 상태 확인하여야 하며, 기존 배전반에 호환되어야 하고, 인입핸들, 제어컨벡터 등 신품(연동)이 되도록 시공 하여야 한다.
2. 신설품은 규격서 제출하고, 제품 교체 시 철거 기기류는 시공업체에서 적법하게 폐기 처리
3. 2026년 7월 19일(일)전기설비 안전진단 점검 시 교체 예정(교체 기기류는 사전 입고)